

Associazione  
*"La vita è un dono" ONLUS*

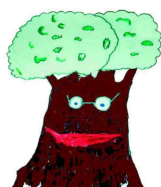
Io sono  
la quercia  
perchè  
sono  
furbo,  
saggio,  
intelligente  
e forte.

DAVIDE

## ELENCO PREMI

### 4<sup>A</sup> CAMMINATA "SUI SENTIERI DI DAVIDE"

1	Bassorilievo in legno	
2	Buono € 250,00 LICINIUM VIAGGI ERBA	
3	Bassorilievo in legno	
4	Brunello di Montalcino 2006 + Kit vino	
5	Orologio EVERLAST OREFICERIA PRINA ERBA	
6	Magnum Amarone	
7	Caratteristico coppo dipinto	
8	Marsupio Piquadro	
9	Completo posate Sambonet da 6 persone	
10	Forno a microonde	
11	Termoventilatore De Longhi	
12	Kit Pirex	
13	Piatti in peltro	
14	Abbigliamento bambina Sarabanda	
15	Buono torta gelato 8 persone SARTORI ERBA	
16	Buono per taglio e piega parrucchiere G.PIERO BINDA ASSO	
17	Buono da 50 euro offerto da ANNY ERBA	
18	Portagioie con coperchio argento	
19	Buono per capelli e shampoo parrucchiere ROBERTO PONTE LAMBRO	
20	Candelabro	
21	Buono per CESTO FRUTTA SIRTORI FRUIT ERBA	
22	Cesto IKEA	



Associazione

*“La vita è un dono” ONLUS*

Io sono  
la quercia  
perchè  
sono  
furbo,  
saggio,  
intelligente  
e forte.

DAVIDE

23	Buono per <b>COMPOSIZIONE FLOREALE M.TERESA TAGLIABUE ERBA</b>	
24	Ventaglio ornamentale <b>TESTORI ERBA</b>	
25	Buono torta gelato 8 persone <b>SARTORI ERBA</b>	
26	Buono taglio e piega <b>PARRUCCHIERA SABRINA PONTE LAMBRO</b>	
27	Ventaglio ornamentale <b>TESTORI ERBA</b>	
28	Buono per capelli e shampoo parrucchiere <b>ROBERTO PONTE LAMBRO</b>	
29	Quattro tagli stoffa	
30	Buono torta gelato 8 persone <b>SARTORI ERBA</b>	
31	Buono piega e trattamento curativo <b>PARRUCCHIERA SABRINA PONTE LAMBRO</b>	
32	Formaggiere e set Olio Aceto <b>TESTORI ERBA</b>	
33	Dolce Segrino <b>PASTICCERIA RODA LONGONE</b>	
34	Lampada olio Rose <b>TESTORI ERBA</b>	
35	Specchio Edelweiss <b>TESTORI ERBA</b>	
36	Bollitore	

A partire dal 3 Giugno, l'elenco dei biglietti vincenti sarà pubblicato sul sito della Associazione e sul Giornale di Erba inoltre verrà distribuito a tutti i negozi ed ai privati che hanno venduto i biglietti.

I premi non ritirati al momento della estrazione saranno disponibili presso la sede dell'Associazione in Via Leopardi, n. 10 previa telefonata al n 339 2258036, fino al 30/09/11.